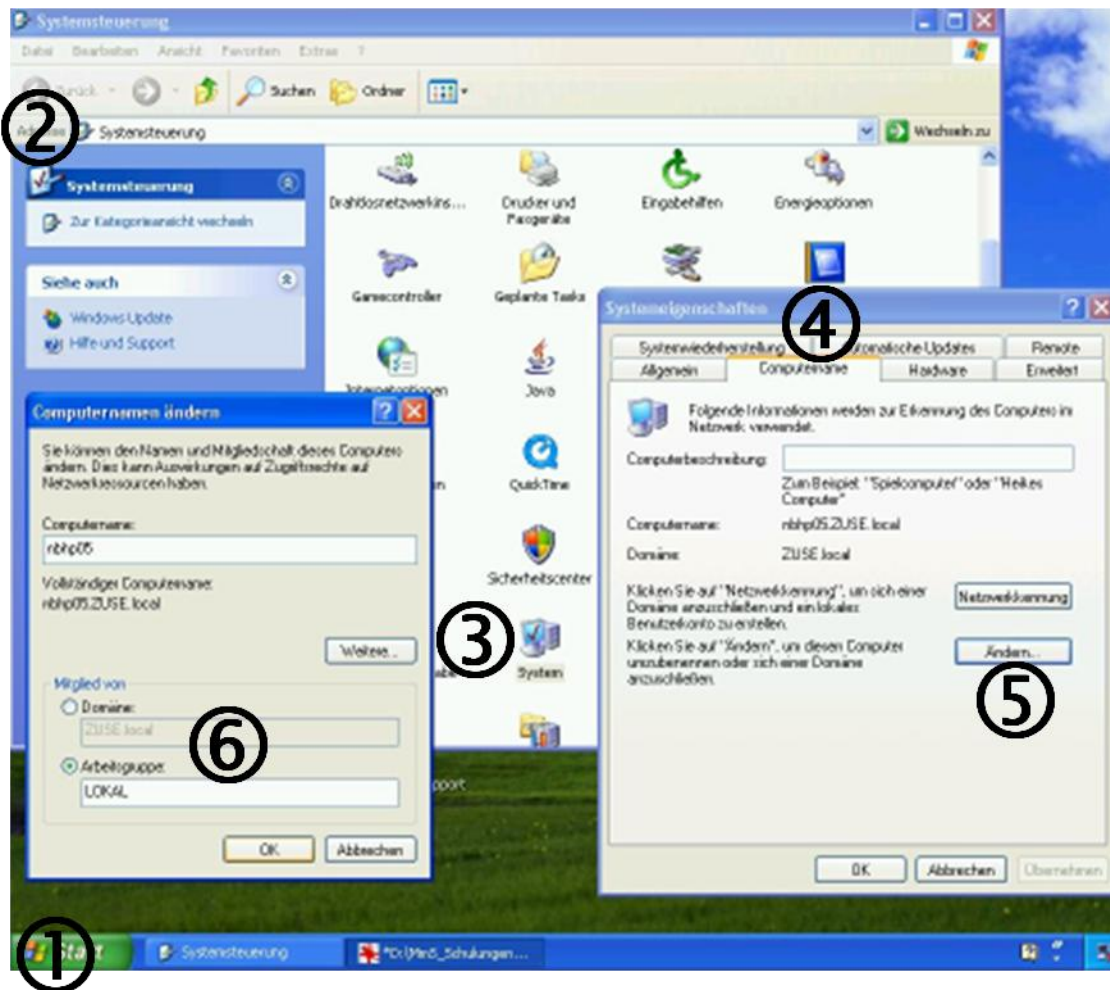


Umsetzen eines Rechners von einer Domäne in eine andere

Zunächst meldet man sich als lokaler Admin an dem Rechner an, den man aus der Domäne nehmen möchte.



1. **Start**-Button anklicken und Systemsteuerung wählen
2. Im Fenster der **Systemsteuerung** „klassische Ansicht“ einstellen und System wählen
3. **System** öffnen und **Systemeigenschaften** wählen
4. Im neuen Fenster **Systemeigenschaften** die Karte **Computername** wählen
5. **Ändern** anklicken
6. Im neuen Fenster „bei Mitglied von“ statt der Domäne die **Arbeitsgruppe** aktivieren und als Name z.B. **LOKAL** eintragen.

7. In diesem Fenster lässt man am besten den Benutzernamen *admin* stehen und gibt kein Kennwort ein.
8. Damit ist die Arbeitsgruppe erstellt und der Rechner muss neu gestartet werden.



9. Nach dem Neustart meldet man sich mit den Zugangsdaten des lokalen Admins an, die noch für die alte Domäne gelten.
10. Man erhält dann die Meldung „**Kennwort abgelaufen**“, auf die man mit der wiederholten Eingabe des alten Kennwortes der alten Domäne reagiert.
11. Nun muss der Rechner **per Netzwerkkabel mit der neuen Domäne verbunden** werden.
12. Zur Aufnahme des Rechners in die neue Domäne wiederholt man die auf Seite 1 beschriebenen **Schritte 1 – 5**
13. Der Punkt 6 läuft jetzt umgekehrt:
Im neuen Fenster „bei Mitglied von“ wird die **Arbeitsgruppe** deaktiviert und die **Domäne aktiviert**, indem man den Namen der neuen Domäne hier einträgt.
14. Sofern der Computer in der neuen Domäne einen **anderen Namen** haben soll, müsste man das hier auch eintragen.
15. Nun muss man in diesem Fenster die Berechtigung für diese Aktion durch Eingabe der Zugangsdaten als **globaler Lehreradmin des neuen MNS+ Netzes** nachweisen.
16. Erst durch **Neustart** werden diese Änderungen wirksam.
17. Vorher sollte man aber den Rechner aber in der neuen Domäne schon einem **Raum zuweisen**.
18. Dann werden nach dem Neustart gleich **alle Programme installiert**, die es in der neuen Domäne gibt und die der Rechner noch nicht hat.

